

8. Установка желоба для подачи корма

Переверните корпус кормушки и вставьте желоб в отверстие для него. Закрепите желоб через отверстия снизу двумя винтами (прилагаются) с помощью крестовой отвертки.

Не перетягивайте винты. После этого переверните корпус кормушки.

Вы можете также зафиксировать кормушку на поверхности, для чего прилагаются две скобки. Вставьте скобки слева и справа в отверстия в нижней части корпуса и закрепите их том месте, куда установите кормушку (например на берегу пруда).

ВНИМАНИЕ: устанавливайте кормушку в месте, защищенном от попадания прямых солнечных лучей и влаги. Желательно укрыть ее под навесом или надеть полиэтиленовый чехол.

9. Загрузка корма в кормушку

- Поверните верхнюю крышку кормушки против часовой стрелки и откройте ее.
- Положите необходимое количество сухого корма.
- Закройте крышку, совместив пазы на внутренней стороне крышки с выступами на краю бака (стрелка на крышке указывает на передний выступ) и поверните ее по часовой стрелке до упора.

Примечания, возможные проблемы и их устранение:

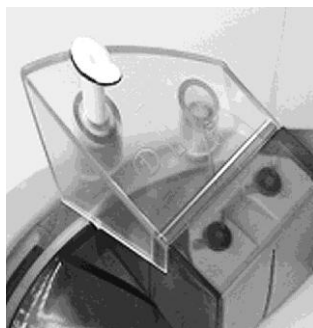
- Количество дней кормления можно изменить в любой момент, однако расписание опять начнется с начала (с 1-го дня).
- Количество кормлений в день и объем порции корма можно изменять в любое время и изменения вступят в силу сразу и будут действовать до конца расписания.
- Каждый день с момента начала расписания количество дней на дисплее будет уменьшаться на единицу в 00:00 часов (полночь). По окончании цикла значение дней опять вернется к исходному.
- Если вы хотите принудительно прекратить программу кормления – нажмите одновременно кнопки **SET** и **START**.
- Если индикатор таймера «Песочные часы» не горит, а все цифры мигают - это означает, что расписание не установлено. Если индикатор таймера и цифры на дисплее горят, не мигая – кормление по расписанию включено.
- Если горит индикатор ЧАСЫ – дисплей показывает текущее время.
- Если мигает красный индикатор **LOW BAT** – замените батарейки на новые (настройки при этом придется установить заново). Используйте только **алкалиновые** батарейки.
- Когда на дисплее горит **ERR** или слышны щелчки – проверьте, не застряли ли частицы корма между диском подачи и корпусом кормушки. Выключите, разберите и почистите кормушку, удалите застрявший корм. Затем включите кормушку и заново запрограммируйте ее.

10. Сборка и разборка кормушки:

- Периодически необходимо осуществлять чистку кормушки. Для этого следуйте инструкции ниже:
- Откройте крышку кормушки, переверните ее и аккуратно опустошите содержимое.
- Поднимите и извлеките штырек (в нижней внутренней части бака на выступе см. рисунок справа). Этот штырек фиксирует емкость и препятствует ее вращению.
- Поверните бак для корма по часовой стрелке до упора и поднимите его. Снятый бак можно мыть теплой мыльной водой.

ВНИМАНИЕ: нижнюю часть кормушки, где находится ЖК дисплей и электроника, можно протирать только слегка влажной тряпкой. ВО ИЗБЕЖАНИЕ ПОВРЕЖДЕНИЯ, НЕ ДОПУСКАЙТЕ ПОПАДАНИЯ ВОДЫ ВНУТРЬ КОРПУСА КОРМУШКИ!

- Сборка кормушки производится в обратном порядке.



Информация в Интернете : www.feedex.ru

Feed-Ex®

Автоматическая программируемая кормушка для прудовых рыб (для сухого корма) Руководство по эксплуатации

Поздравляем с приобретением автоматической кормушки Feed-Ex!
Теперь у вас будет больше времени на свои дела, а кормушка позаботится о кормлении ваших рыб.
Прежде чем начать пользоваться кормушкой, пожалуйста, внимательно ознакомьтесь с данным руководством по эксплуатации.

Основные функции:

- Работа в режиме реального времени
- Большой объем бака для корма (3 литра / 4 кг сухого корма)
- Количество кормлений в день - от 1 до 4 раз
- Минимальный промежуток между кормлениями – 1 час, максимальный – 24 часа
- Порция выдаваемого корма за одно кормление - от 10гр. до 100гр. (зависит от размера гранул)
- Индикатор разряда батареек
- Питание от 4-х алкалиновых батареек размера «С» (в комплект не входят)

Описание кнопок управления:



DAY - установка количества дней кормления
CLOCK - установка часов и времени кормления / показывает текущее время
TIMER – установка минут, времени кормления / показывает установленные кормления и их время
VOLUME – установка количества порций выдаваемого корма.
START – кнопка включения таймера, подтверждения установленных настроек и выхода из режима установок часов и времени кормления
SET - используется для включения режима установки, подтверждения установленного времени и перехода к следующей настройке. При совместном нажатии с кнопкой **VOLUME** включает ручной режим кормления.
LOW BAT - индикатор разряда батареек.

Перед началом эксплуатации

- 1) Откройте крышку отсека батареек на дне кормушки, нажав на язычки
- 2) Вставьте четыре алкалиновые батарейки тип «С» или **LR-14**, соблюдая полярность.
- 3) Закройте крышку и включите кормушку, переместив выключатель на дне устройства в положение **ON** (диск, подающий корм, сделает один оборот и встанет в исходное положение).
- 4) На дисплее появятся мигающие цифры **12:00**. Теперь для начала работы кормушки вам необходимо установить время. Символ «P» на дисплее означает время после полудня при 12-ти часовом режиме.
- 5) Нажмите кнопку **CLOCK** для установки значения текущего часа и кнопку **TIMER** для установки минут. Затем нажмите кнопку **SET** для подтверждения.
- 6) Теперь нужно сделать выбор между 12-и и 24-х часовым режимом часов - нажмите **CLOCK**. Для завершения установки часов нажмите **START**.
- 7) На дисплее появятся мигающие цифры «1 07» или «2 17»: Цифры «1» или «2» – порядковый номер кормления, цифры «07» или «17» – время кормления в часах (7:00 или 17:00). То есть,

первая выдача корма установлена на 7 часов утра, вторая на 17:00. Мигающие цифры означают, что расписание кормления еще не установлено. Нажмите **START**, если хотите подтвердить заводские настройки: 2 кормления в день (в 7:00 и 17:00) по одной порции (примерно 25 гр. сухого корма). Если вам нужно настроить другое количество кормлений и другое время – нажмите **SET** и следуйте указаниям пункта «Установка времени и количества кормлений в день».

- 8) Если в течение 90 секунд вы не установите текущее время, на дисплее появятся мигающие цифры «1 07». Чтобы опять вернуться в режим настройки часов – нажмите **START** и следуйте указаниям пункта «Установка текущего времени» ниже.
Либо выключите питание и включите кормушку опять, выждав 2 минуты.

1. Установка текущего времени



- Нажмите **CLOCK** – на дисплее появится время и символ ЧАСЫ.
- Нажмите и удерживайте 3 секунды кнопку **SET**, пока цифры не начнут мигать.
- Нажимайте кнопку **CLOCK** для установки текущего часа.
- Нажимайте кнопку **TIMER** для установки текущих минут.
- Нажмите кнопку **SET**, чтобы подтвердить установленное время. (На дисплее появится цифра 12)
- Нажмите **CLOCK**, чтобы выбрать между 12-и и 24-х часовым режимом часов.
- Нажмите **START**, чтобы завершить режим установки часов. Помните - если горит символ «P» - это означает, что выбран 12-и часовой режим и дисплей показывает время **после** полудня.

2. Установка времени и количества кормлений в день



- Нажмите **TIMER** – на дисплее появится порядковый номер кормления и его время.
- Нажмите и удерживайте 3 секунды кнопку **SET** пока 3-я и 4-я цифры не начнут мигать. На дисплее будет показано время первого кормления (например «1 07») - первое кормление в 7 утра)
- Нажимайте кнопку **TIMER** для установки времени (часа) кормления.
- Нажмите **SET** для подтверждения установки и переходите к установке времени второго кормления и так далее (максимальное число кормлений в день – 4).
- Если вы хотите установить только одно или два кормления в день – нажмите кнопку **START** после установки времени соответствующего кормления, тогда следующие кормления устанавливать не потребуется.
- Нажмите **START**, чтобы завершить режим установки. Таймер будет включен и на дисплее загорится индикатор «Песочные часы».

3. Установка количества дней кормления

- Нажмите **DAY** – слева на дисплее появится количество дней в течение которых кормушка будет кормить вашего питомца (1-я и 2-я цифры). Заводская настройка = «0», что означает, что количество дней кормления не ограничено и кормушка будет работать, пока

не закончится корм. В этом случае просто пополняйте корм, когда увидите, что его осталось мало.

- Если хотите, чтобы кормушка работала в течение определенного количества дней - нажмите и удерживайте кнопку **SET** 3 секунды, пока цифра «0» не начнет мигать.
- Нажимайте кнопку **DAY** для установки необходимого количества дней кормления (от 1 до 99). (Чтобы кормить постоянно – установите количество дней кормления = 0)
- Нажмите **START** чтобы завершить установку.

4. Установка объема порции корма

- Нажмите **VOLUME** – на дисплее появится объем порции каждого кормления (4-я цифра). Заводская установка = «1», т.е одна порция объемом 10-15 гр.
- Нажмите и удерживайте кнопку **SET** 3 секунды, пока цифра «1» не начнет мигать.
- Нажимайте кнопку **VOLUME** для установки нужного количества порций корма (от 1 до 9): «1» = приблизительно 10-15 гр. сухого корма, «2» = 20-25 гр. и т.д. (Вес порции зависит от размера гранул. Определите нужный объем порции вашего корма опытным путем.)
- Нажмите **START** чтобы завершить режим установки.

5. Проверка настроек

- Нажмите кнопку **TIMER**, чтобы проверить установленное количество и время кормлений. Будут последовательно показаны установленные кормления. 1-я цифра – номер кормления, 3-я и 4-я цифры – время каждого кормления в часах. Например «1 07» - первое кормление в 7:00, «2 17» - второе кормление в 17:00. Если вы установили только ОДНО кормление – на дисплее будет показано только 1-е кормление и его время. Мигающий символ таймера «Песочные часы» означает, что время кормления еще не наступило. Если этот символ горит, не мигая – это означает, что время кормления уже прошло.
- Нажмите кнопку **VOLUME**, чтобы проверить количество порций выдаваемого корма за каждое кормление (цифры справа).
- Нажмите **DAY** чтобы посмотреть количество дней в течение которых будут происходить кормления (цифры слева).
- Нажмите **CLOCK**, чтобы посмотреть текущее время. Символ ЧАСЫ появится на дисплее.

Если в течение 8 секунд не будет нажата ни одна кнопка, на дисплее появится время очередного кормления и символ «Песочные часы» будет мигать.

Примечание:

- Если будут установлены все 4 кормления в день, процесс установки будет завершен и после нажатия **SET** таймер включится автоматически. На дисплее появится очередное время кормления.
- Время кормлений должно быть установлено в возрастающем порядке (последовательно), иначе оставшиеся кормления не будут произведены.

Например: четыре кормления в день в 7:00, в 12:00, в 17:00 и в 21:00 -
установки: «1 07», «2 12», «3 17» и «4 21»

- Дни кормлений и количество порций корма показываются на одном дисплее: 1-я и 2-я цифра – количество оставшихся дней кормления, 4-я цифра – размер порции корма.

6. Кормление по желанию

- Нажмите одновременно кнопки **SET** и **VOLUME**, чтобы покормить рыб тогда, когда считаете нужным. На расписание кормлений это не повлияет. Объем корма в таком режиме – **одна стандартная порция**. При наступлении времени кормления по расписанию – будет выдано установленное количество порций.

7. Предупреждение об окончании программы кормления

- Ваша кормушка предупредит вас сигналом, если количество запрограммированных дней кормления подойдет к концу. Сигнал можно отключить нажатием на любую кнопку. Для возобновления расписания кормления нажмите кнопку «**START**» вновь. По желанию, программу можно не менять.